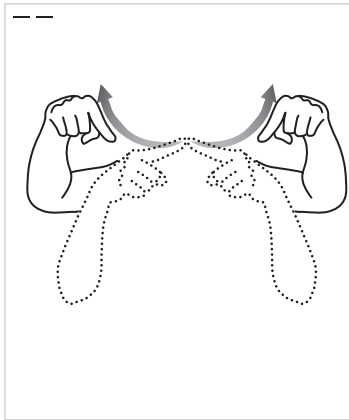

第八單元

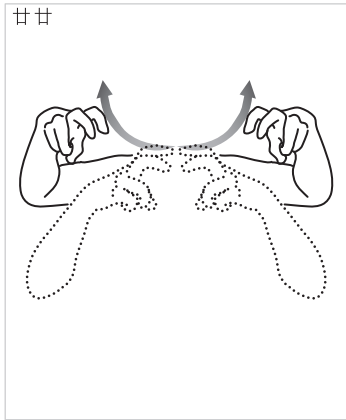


公共場所

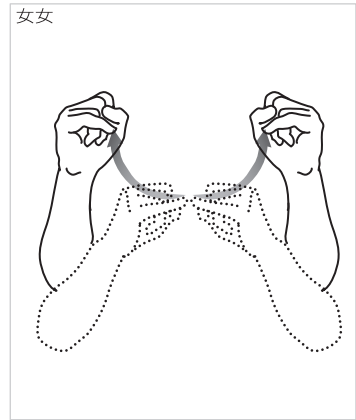
一、詞彙：



366 寺



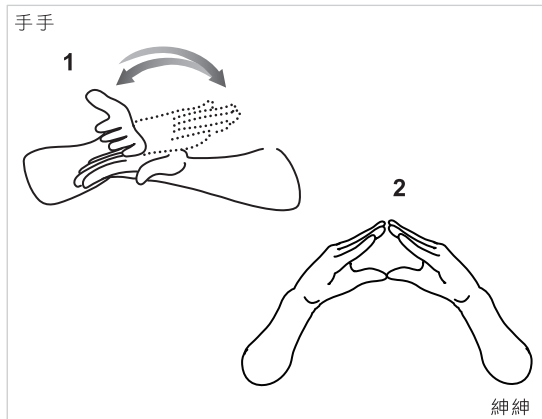
367 廟



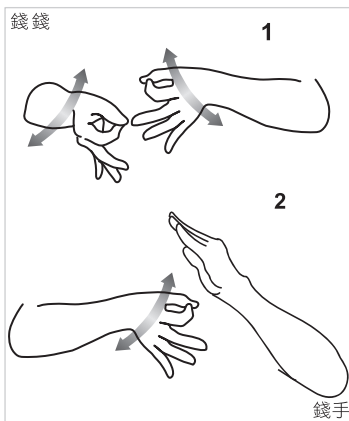
368 庵



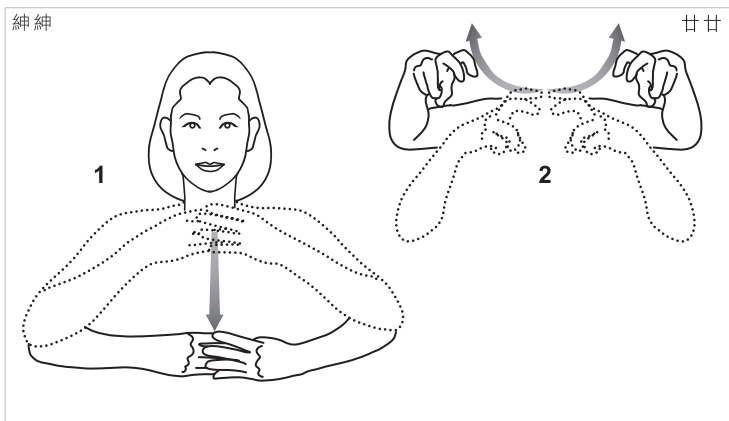
369 餐廳



370 書局

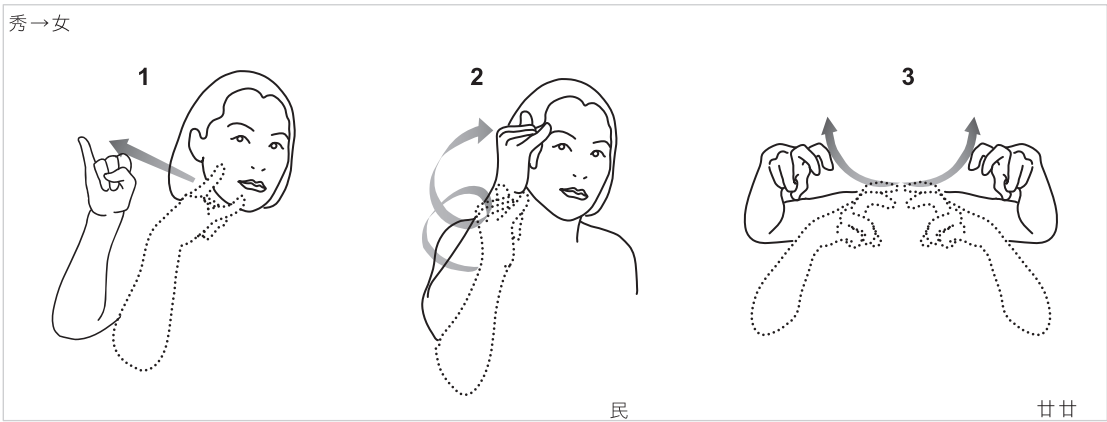


371 商店



372 孔子廟

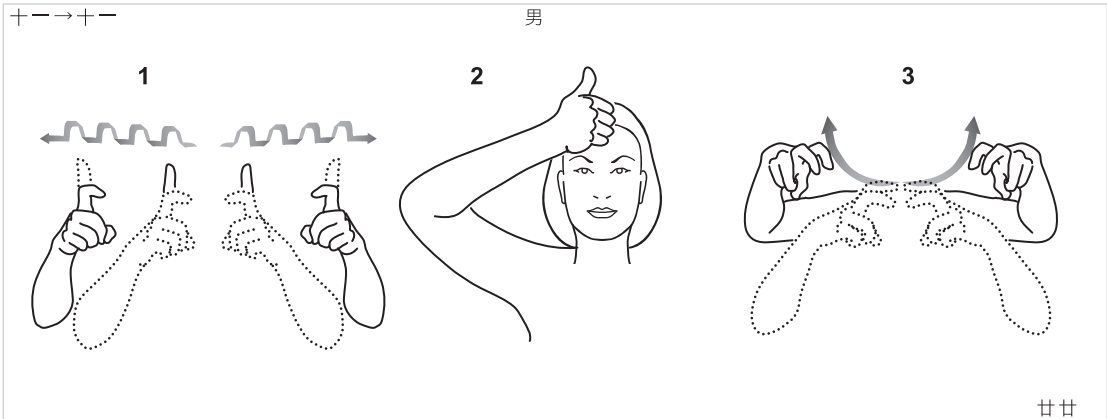
秀→女



373 媽祖廟

+-→+-

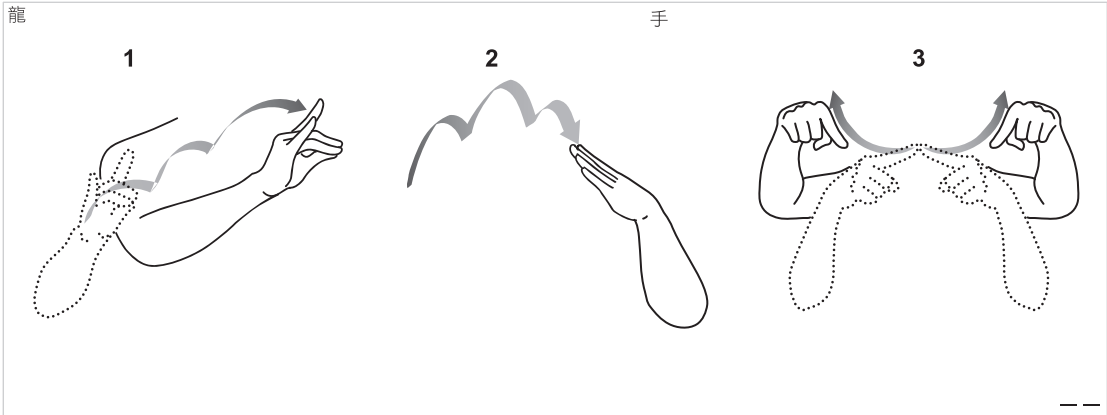
男



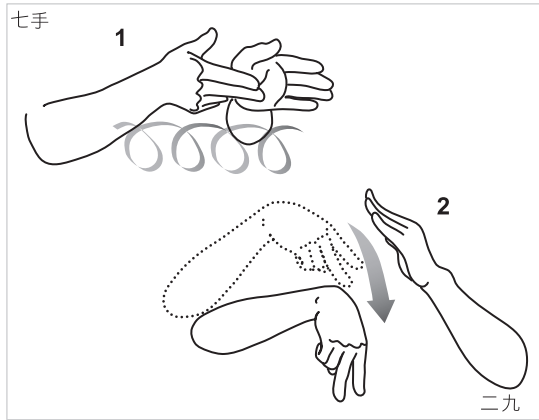
374 城隍廟

龍

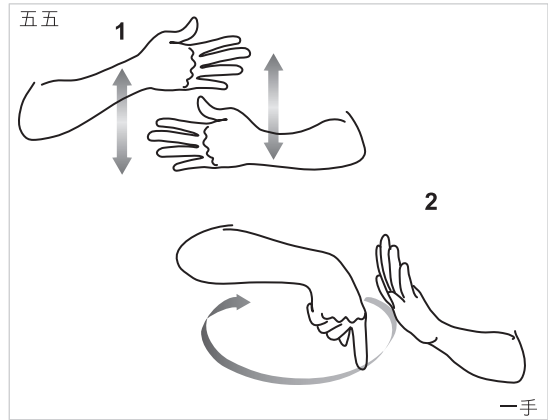
手



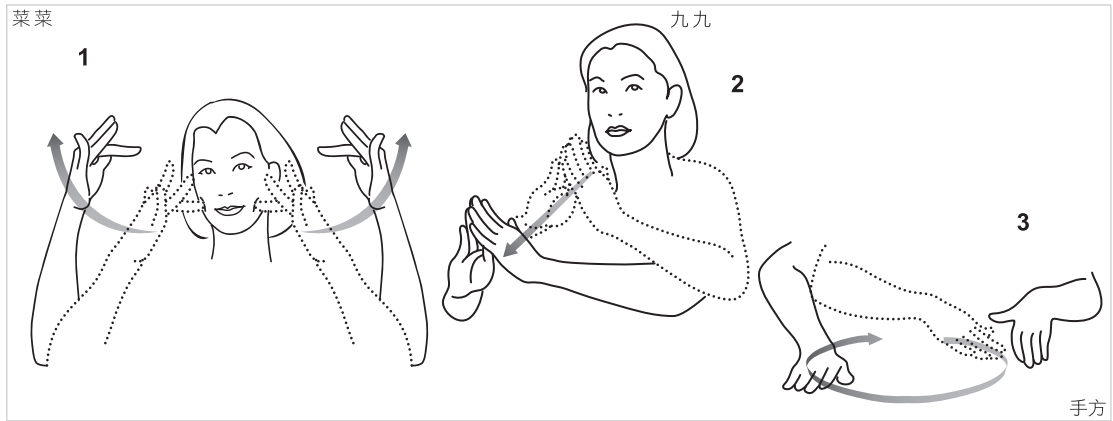
375 龍山寺



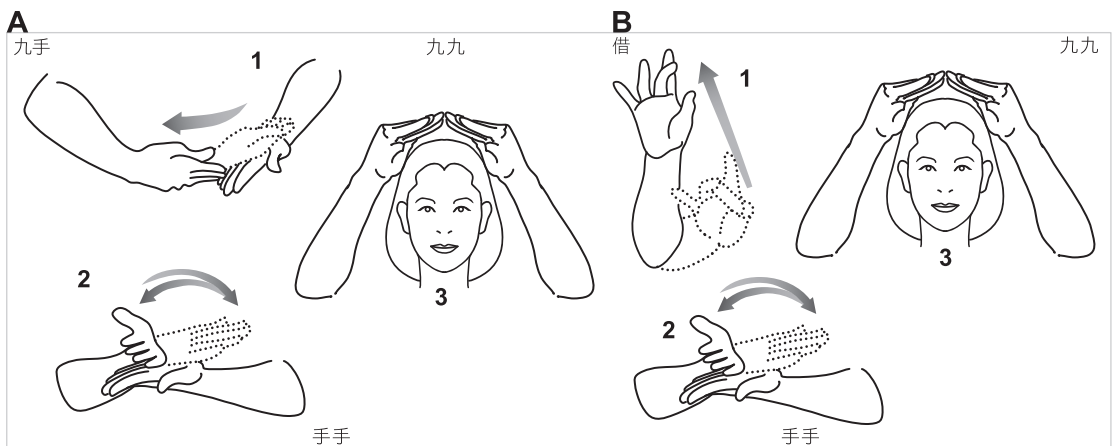
376 火車站



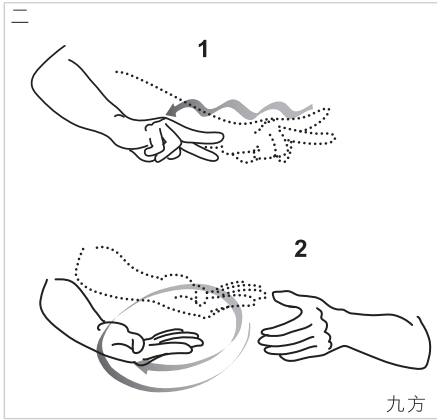
379 電影院



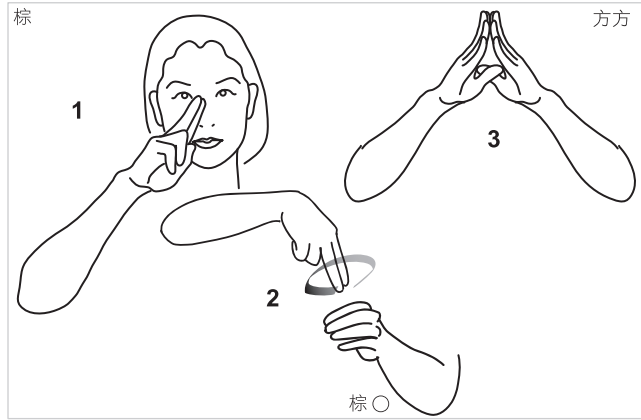
377 菜市場



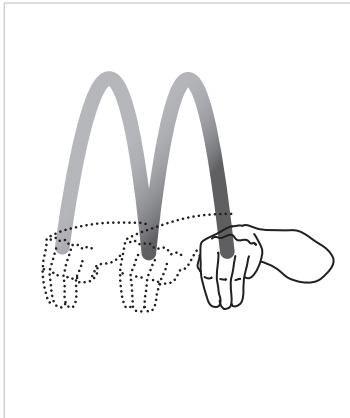
378 圖書館 (A. B)



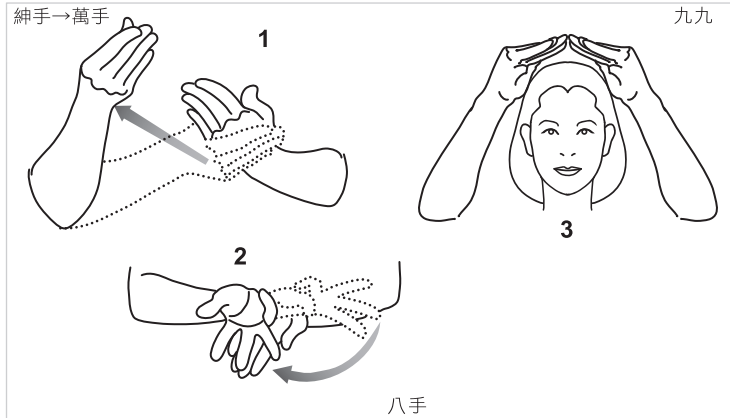
380 游泳池



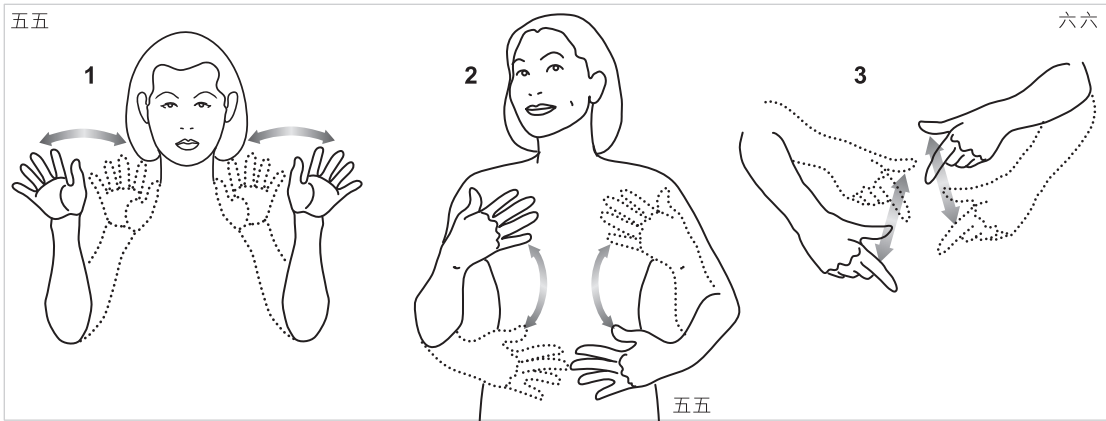
381 咖啡屋



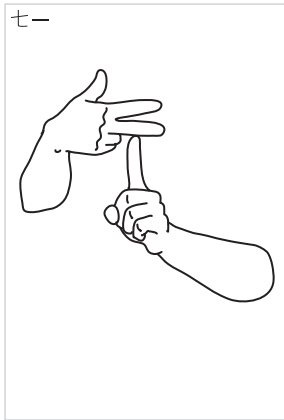
382 麥當勞



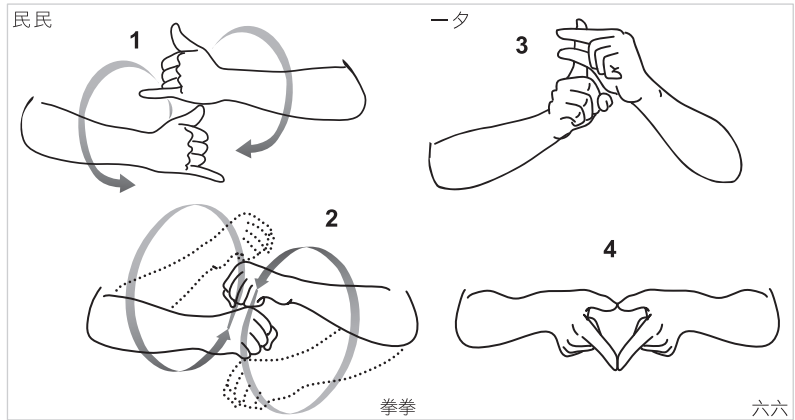
383 茶藝館



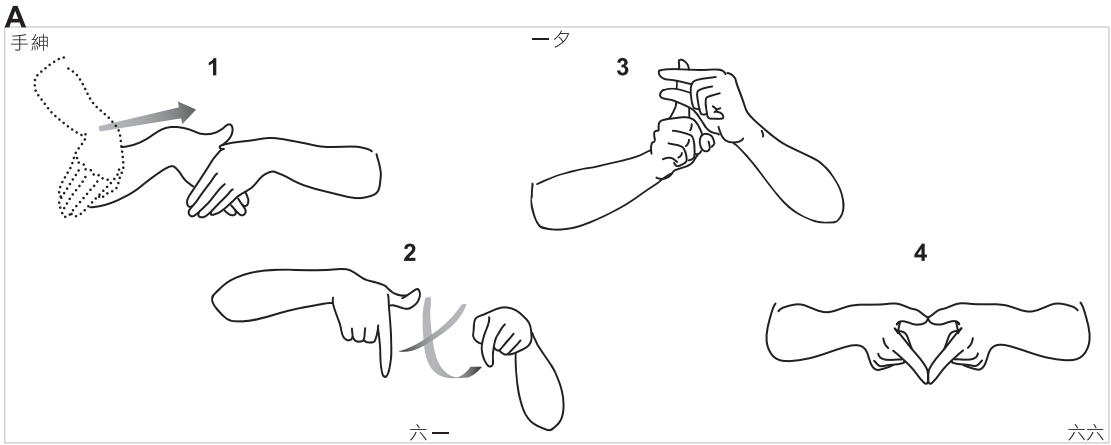
385 兒童樂園



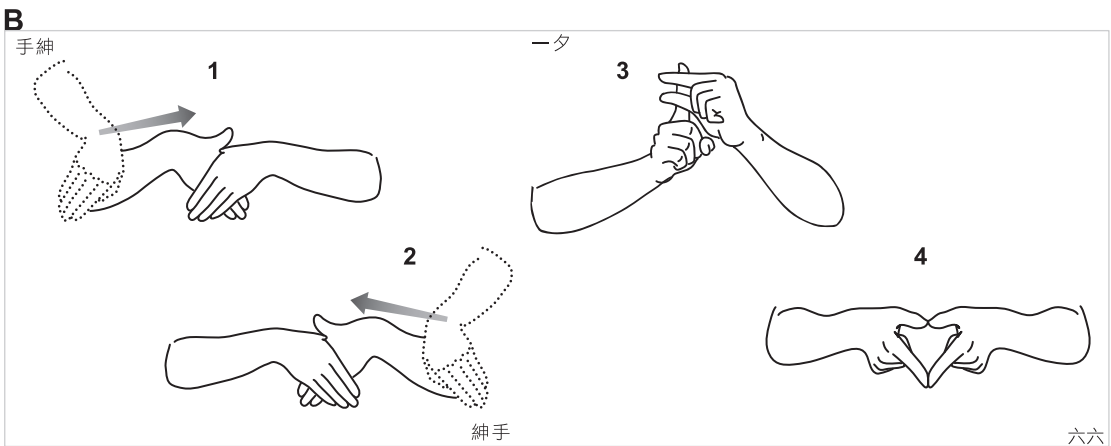
384 | 7-11



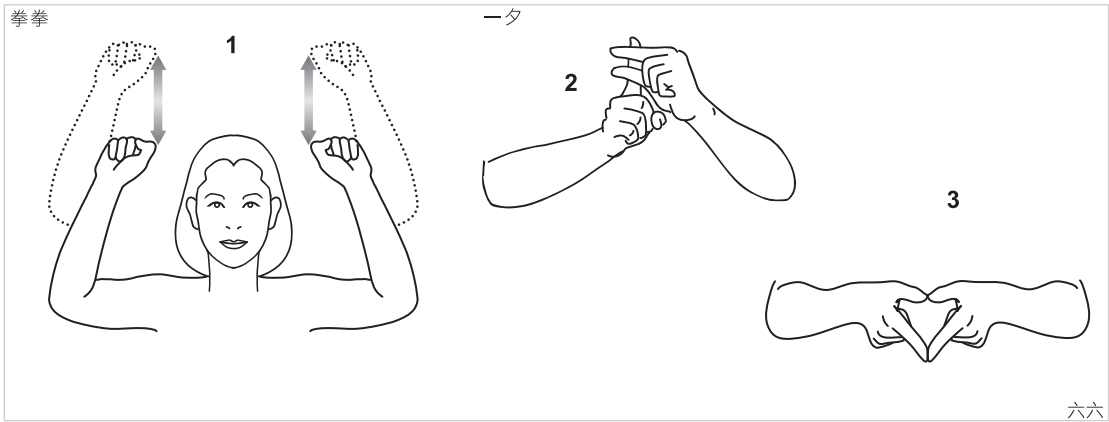
386 | 活動中心



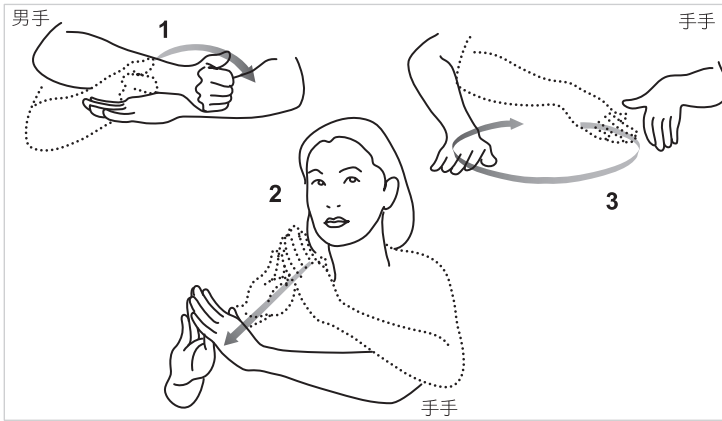
387 | 文化中心 (A)



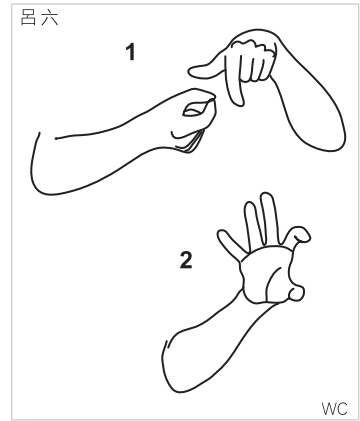
387 | 文化中心 (B)



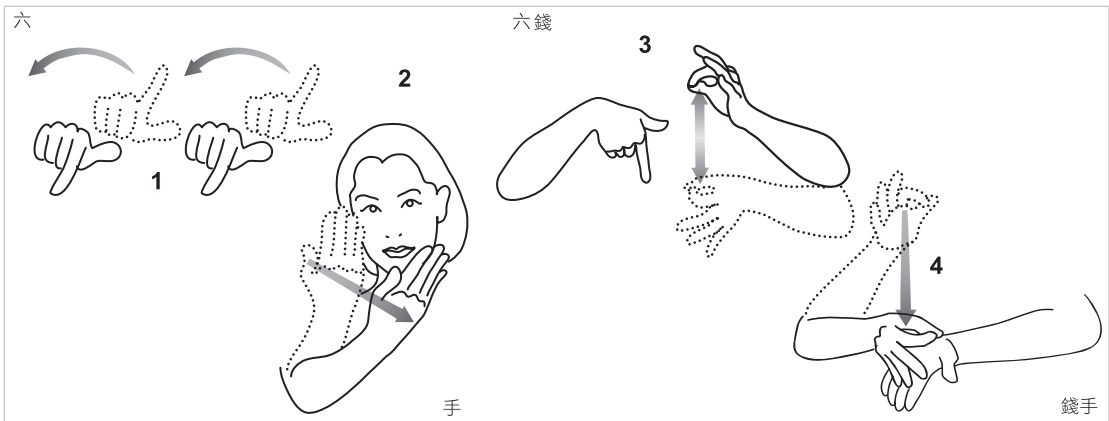
388 運動中心



389 超級市場



390 公共廁所



391 物美價廉

二、會話 【請參閱教學光碟的手語打法】

A：我們去公園散步好嗎？

B：好的，我們去聽鳥語聞花香。

A：你常去的廟宇有哪些？

B：我常去媽祖廟、城隍廟、龍山寺。

A：人們在校園裡做些什麼活動？

B：有的打球、有的跑步、有的跳舞。

A：你要去書局買什麼書？

B：我要去買一本英文字典。

A：請問火車站怎麼去？

B：往前直走大概5分鐘就到了。

A：你要去逛遠東百貨公司嗎？

B：要，聽說那家百貨公司的超級市場物美價廉。

A：我們一起去麥當勞吃東西好嗎？

B：好，我們一起去吃漢堡、薯條和冰淇淋。

A：附近有一家茶藝館，我們去喝茶聊天吧！

B：好主意，我再找兩個朋友一起去。

A：你常去電影院看電影嗎？

B：是的，我最愛看電影了。

A：各縣市的文化中心，和活動中心有什麼不同？

B：各縣市的文化中心，常舉辦藝文活動；社區活動中心是公民做各種休閒活動的地方。

A：台北市的運動中心是做什麼用的？

B：是提供給市民做各項運動及休閒活動的地方。

A：長青活動中心是做什麼用的？

B：是提供老人活動，終身學習的場所。

A：你假日都做些什麼活動？

B：早上陪媽媽去菜市場買菜，下午到圖書館看書，或到運動中心去游泳。

三、短文 【請參閱教學光碟的手語打法】

公德心

星期天上午，爸爸、媽媽，帶我和弟弟一起去兒童樂園玩。兒童樂園有很多很好玩的設施，正玩得高興的時候，弟弟忽然急著要上廁所。媽媽帶弟弟到兒童樂園的公共廁所，並且告訴弟弟，公共廁所使用後要保持清潔，方便每一個使用的人，這也是一種公德心。

玩完回家的路上，到7-11買飲料喝，晚餐在餐廳吃飽後才回家，今天我們玩得很高興。